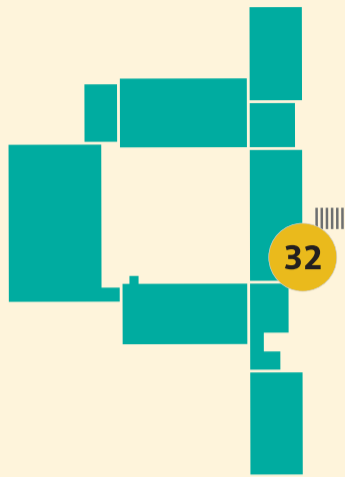
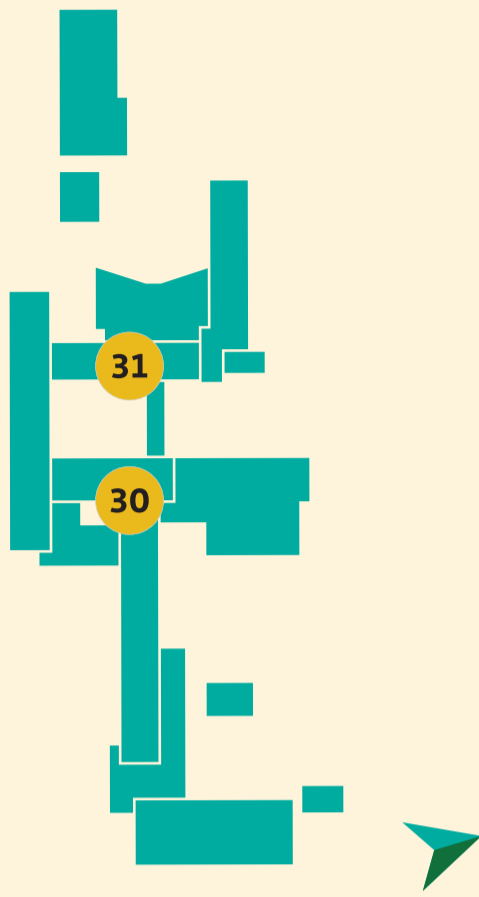
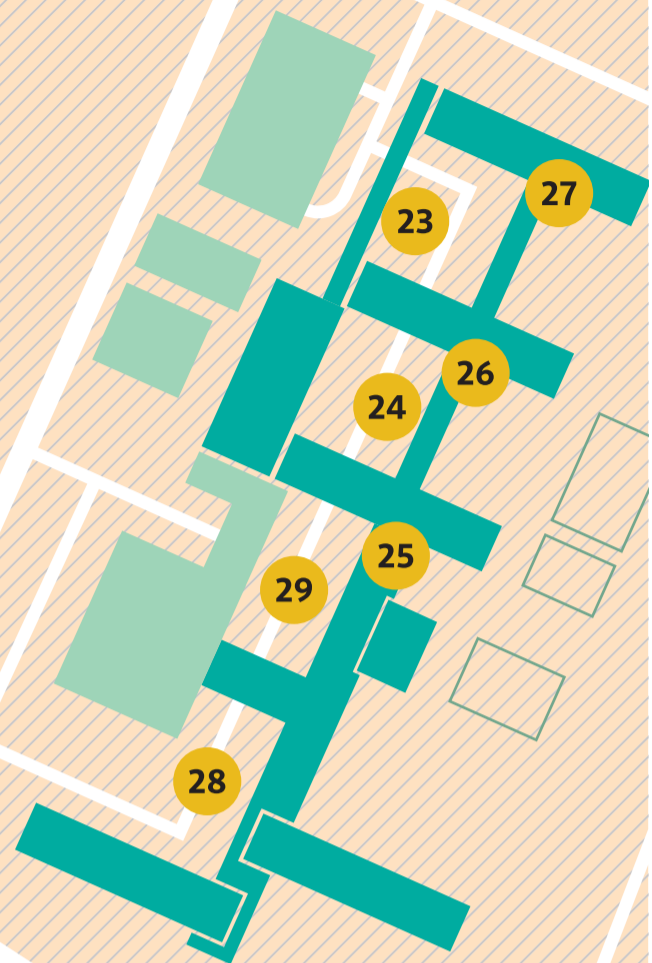


**FAKULTA STAVEBNÍ**  
(Faculty of Civil Engineering)  
Ludvíka Podéště 1875/17  
708 00, Ostrava-Poruba

**FAKULTA  
BEZPEČNOSTNÍHO INŽENÝRSTVÍ**  
(Faculty of Safety Engineering)  
Lumírova 630/13, 700 30  
Ostrava-Výškovice



Koleje  
VŠB-TUO



Studentská



Studentská

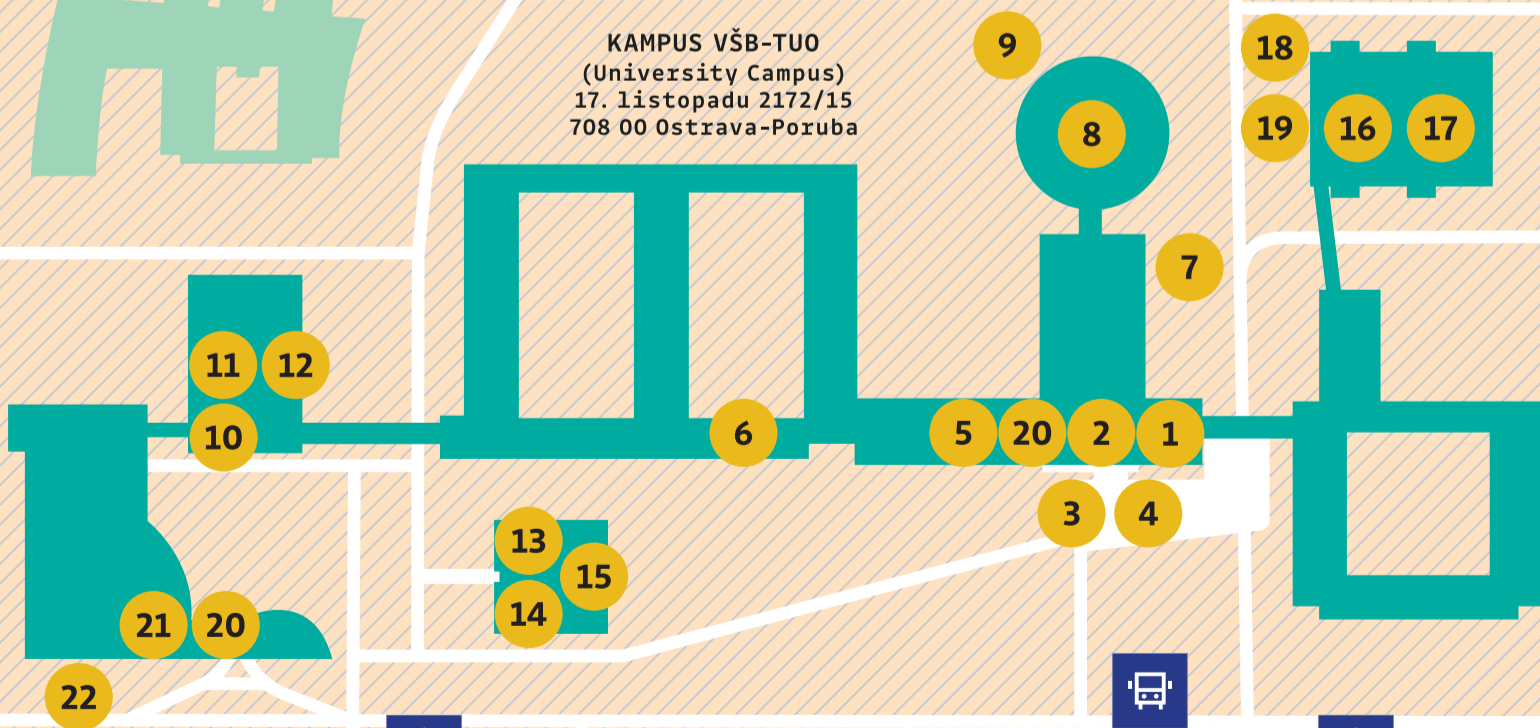
Studentská

Dr. Slabihoudka

Poruba  
u nemocnice



**KAMPUS VŠB-TUO**  
(University Campus)  
17. listopadu 2172/15  
708 00 Ostrava-Poruba



Hlavní třída



VŠB-TUO



VŠB-TUO



17. listopadu

17. listopadu

Hlavní třída



Hlavní třída

Hlavní třída

VŠB-TUO



## KAMPUS VŠB-TUO (University Campus)

Vladislav Gajda

Prométheus / Rozmach vědy, techniky a civilizace. 1968-1973, vstupní průčelí a vnitřní část 2. NP haly rektorátu Prometheus / Expansion of Science, Technology and Civilization. 1968-1973, entrance facade and the inner part of the 2nd floor of the Rector's Hall



Vladislav Gajda

Uhlí a železo / Zrod uhlí. 1968-1972, vstupní hala rektorátu Coal and Iron / The Birth of Coal. 1968-1972, VSB-TUO Rectorate lobby



Olbram Zoubek

Lidé / Pedagogové a studenti. 2002, předprostor budovy rektorátu People / Teachers and Students. 2002, outside the Rectorate building



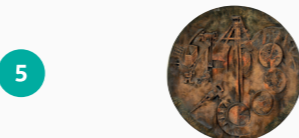
Rudolf Kouba

Sova / Pítko. 2002, před budovou rektorátu Owl / Drinking Water Fountain. 2002, outside the Rectorate building



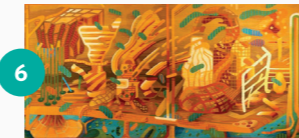
Lumír Čmerda

Emblém / Krajíc země. 1967, druhé podlaží vstupní haly rektorátu Emblem / Slice of Earth. 1967, 2nd floor of the Rector's entrance Hall



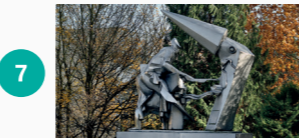
Jan Timotej Strýček

Průmyslová Krajina. 1982, zasedací místnost rektora Industrial Landscape. 1982, rector's meeting room



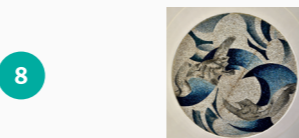
Rudolf Svoboda

Práce / Nový věk. 1975-1977, u kruhové posluchárny Work / New Age. 1975-1977, at the circular auditorium



Martin Sladký

Vzlet / Rozvoj lidského myšlení. 1973-1974, hala kruhových poslucháren Takeoff / The Development of Human Thinking. 1973-1974, vestibule of the circular auditoriums



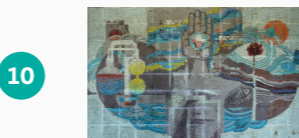
Gábor Miklya

Polámaná kola. 2016, u vstupu do kruhových poslucháren Broken Wheels. 2016-2017, outside the entrance to the circular auditoriums



Karel Říhovský

Věda a praxe / Škola a věda. 1987-1988, hala Ústřední knihovny Science and Practice / School and Science. 1987-1988, lobby of the Central University Library



Pavel Drda

Na začátku bylo kolo. 1987-1990, 2. NP Ústřední knihovny In the Beginning Was the Wheel. 1987-1990, the 2nd floor of the Central University Library



Neznámý autor

Obraz Elektrárna a koksovna Generál Svoboda Ostrava II, vstupní podlaží Ústřední knihovny Unknown author: The painting Power station of General Svoboda Ostrava II, entrance ground floor of the Central Library



Jiří Harcuba

Pamětní deska Jaroslavu Koktovi. 2004, vstup do Geologického pavilonu Memorial plaque to Jaroslav Kokta. 2004, near the entrance to the Geological Pavilion



Vladivoj Jindřich

Pamětní nápis a motiv mineralogie. 1987, druhé podlaží Geologického pavilonu / Memorial Inscription and Mineralogy Motif. 1987, the 2nd floor of the Geological Pavilion



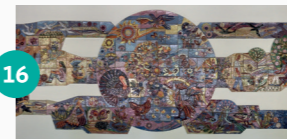
Josef Treichel

Geologie / Strom života. 1986-1987, druhé podlaží Geologického pavilonu Geology / Tree of Life. 1986-1987, the second floor of the Geological Pavilion



Eva a Bohumír Krystynovi

Mládí, život, příroda. 1986-1987, vstupní hala menzy / Youth, Life, and Nature. 1986-1987, the entrance hall of the University Canteen



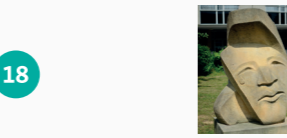
Eva a Bohumír Krystynovi

Ze života mladých. 1979-1980, salonek menzy / From the Life of Youngsters. 1979-1980, the lounge area of the University Canteen



Lukáš Řezníček

Tvář se slzou / Masky. 2007, před menzou / Face with A Tear / Masks. 2007, outside the University Canteen



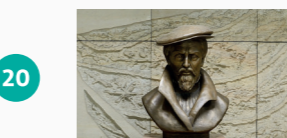
Aleš Stanovský

Nápis a emblém menzy. 1987, u vstupu do menzy / Inscription and Emblem for the Student Cafeteria. 1987, entrance to the student cafeteria



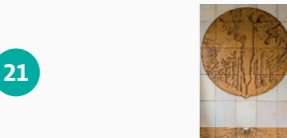
Neznámý autor

Busta Georgia Agricoli, vstupní hala rektorátu a univerzitní auly Unknown author: Bust of Georgius Agricola. The entrance hall of VSB-TUO Rectorate and University Assembly Hall



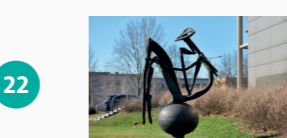
Vladislav Gajda

Zrození železa. 1968-1970, vstupní hala univerzitní auly The Birth of Iron. 1968-1970, the entrance hall of University Assembly Hall



Jaromír Gargulák

Myslitel. 2006, před budovou univerzitní auly The Thinker. 2006, on front of University Assembly Hall



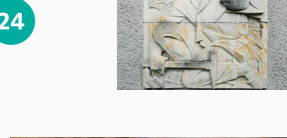
## AREÁL KOLEJÍ (University Dormitories)

Jan Václavík

Čtverce a kruhy. 1982, dům služeb univerzitních kolejí Circles and Squares. 1982, a service house at the University dormitories



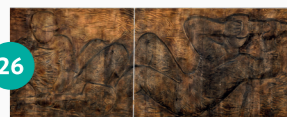
Karel Vávra: Havíř. 1961, atrium univerzitních kolejí Miner. 1961, the atrium of the University Dormitories



Jindřich Wielgus  
Lidová píseň / Mládí. 1981, vstupní hala budovy kolejí C Folk Song / Youth. 1981, the entrance area of C Block



Jindřich Wielgus  
Horníci / Práce. 1981, vstupní hala budovy kolejí D Miners / Work. 1981, the entrance area of the D Block



Jindřich Wielgus  
Rodina / Láska. 1981, vstupní hala budovy kolejí E Family / Love. 1981, the entrance area of the E Block



Jindřich Wielgus – Jan Kudláček  
Stéla. 1966-1967, před budovou univerzitních kolejí / Stela. 1966-1967, outside the main entrance of the University dormitories



Jiří Myszak

Fontána. 1979-1982, atrium univerzitních kolejí The Fountain. 1979-1982, the atrium of the University dormitories



## FAKULTA STAVEBNÍ (Faculty of Civil Engineering) Ostrava-Poruba

Jana Chrásková

Svět dětí / Strom. 1975-1976, atrium Fakulty / The World of Children / The Tree. 1975-1976, Faculty atrium



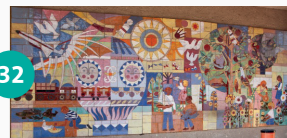
Neznámý autor

Sv. Barbora, před zasedací místností Unknown author. Saint Barbara, on front of the conference room



## FAKULTA BEZPEČNOSTNÍHO INŽENÝRSTVÍ (Faculty of Safety Engineering) Ostrava-Výchovice

Eva a Bohumír Krystynovi  
Učíme se od přírody. 1979-1980, u vstupu do budovy / We Learn from Nature. 1979-1980, at the entrance to the Faculty



# UMĚNÍ NA UNIVERZITĚ ART AT THE UNIVERSITY

MAPOVÝ PRŮVODCE VÝTVARNOU SBÍRKOU  
UNIVERZITNÍHO MUZEA  
MAP GUIDE WITH ART COLLECTION  
OF THE UNIVERSITY MUSEUM

VŠB TECHNICKÁ UNIVERZITA  
OSTRAVA

UNIVERZITNÍ  
MUZEUM

## UMĚNÍ NA UNIVERZITĚ

Mapový průvodce výtvarnou sbírkou Univerzitního muzea VŠB-TUO

Mapa představuje část veřejně přístupné výtvarné sbírky Univerzitního muzea VŠB-TUO. Umělecká univerzitní sbírka vznikala současně s budováním univerzitního kampusu a v roce 2020 bylo na univerzitě pro její správu, ochranu a rozšiřování založeno Univerzitní muzeum, první svého druhu v České republice. Podrobnosti o jednotlivých dílech a další informace včetně digitální mapy ke stažení najdete na webu muzea.

<https://www.vsb.cz/muzeum/cs/>

Grafická úprava a sazba: Argir Ziovský

Obsah: Eva Špačková

Překlad do angličtiny: Lucie Návratová a Argir Ziovský

Fotografie: Roman Polášek, Petr Havlíček

Vydala Vysoká škola báňská – Technická univerzita Ostrava

ISBN 978-80-248-4638-5

Vydání první

Ostrava 2022